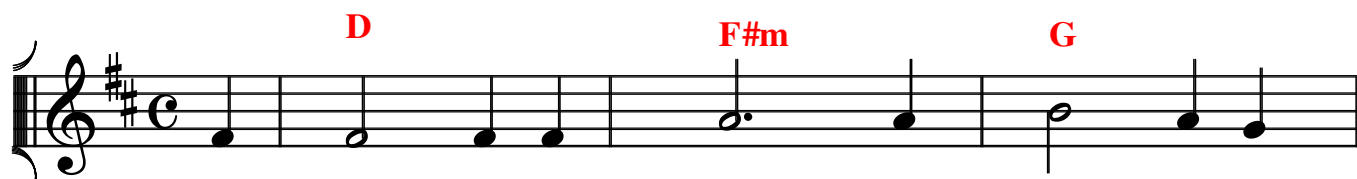
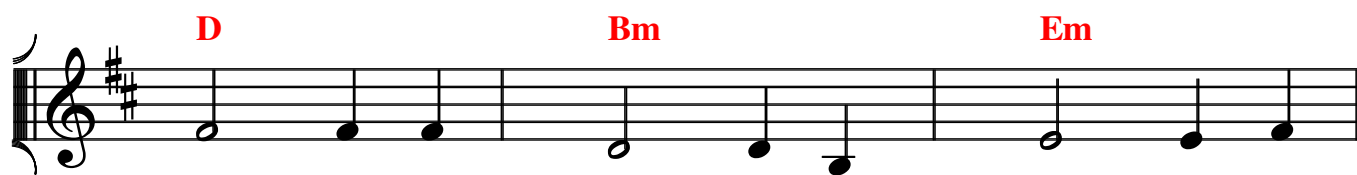


Ó LUZ DO SENHOR

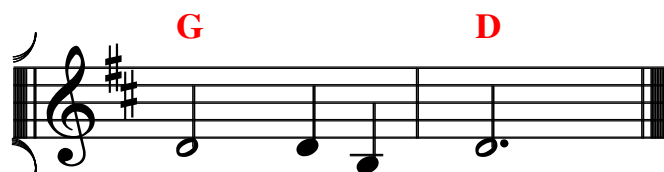
Comunidade G. - Champs



Ó LUZ DO SE - NHOR QUE VENS SO - BRE A



TER - RA, I - NUN - DA MEU SER, PER - MA -



- NE - CE EM NÓS!

D F#m
Ó LUZ DO SENHOR
G D
QUE VENS SOBRE A TERRA,
Bm Em
INUNDA MEU SER,
G D
PERMANECE EM NÓS

